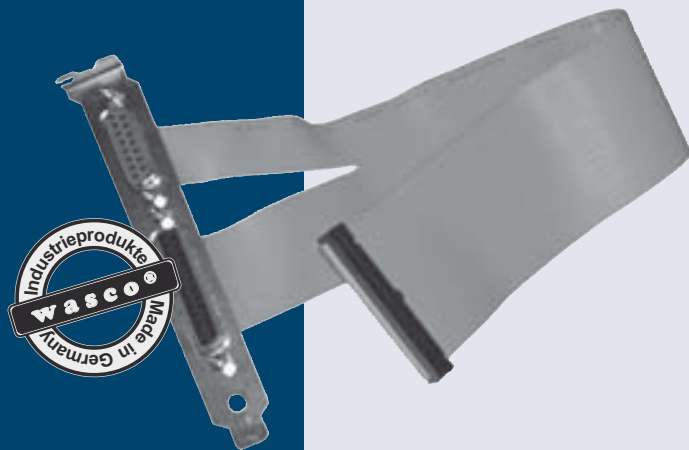
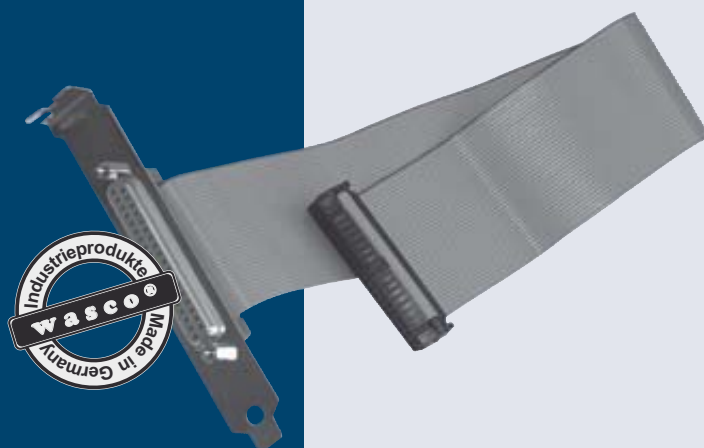


## DB1525F30

Steckerverlegungs-Set (ISA) zur Signalverlegung von 40poligem Pfofenstecker auf 15pol. u. 25pol. D-Sub-Buchse mit Slotblech



Durch die Steckerverlegungs-Sets **DB1525F30** und **DB37F33** können die Signale eines 40poligen Pfofensteckers, der direkt auf einer **wasco®** ISA-Bus-Karte montiert und nur im PC bzw. Rechner zugänglich ist, auf eine 37polige bzw. 15 und 25polige D-Sub-Buchse mit Slotblech verlegt werden. Nach Einbau des Stecker- verlegungs-Sets ist ohne Öffnen des Rechnergehäuses ein unkomplizierter und industrietauglicher Anschluss der Peripherie mit Zugentlastung möglich.



### Kabelaufbau

40adrige, einfach extrudierte Flachband- leitung  
Verzinnete Kupferlitze AWG28  
Spezielle PVC-Adernisolierung  
Flammwidrigkeit nach VDE 0472 und UL  
Länge ca. 30 cm

### Steckverbinder

1 \* 40polige Pfofenbuchse  
1 \* 15polige D-Sub-Buchse (mit Slotblech verschraubt)  
1 \* 25polige D-Sub-Buchse (mit Slotblech verschraubt)

### Applikationen

Verlegung eines direkt auf der Platine mon- tierten 40poligen Pfofensteckers auf eine 37polige D-Sub-Buchse mit Slotblech

## BESTELLINFORMATIONEN

DB1525F30

EDV-Nr. A-1992

ISA Steckerverlegungs-Set 15/25pol. 30 cm

## DB37F33

Steckerverlegungs-Set (ISA) zur Signalverlegung von 40poli- gem Pfofenstecker auf 37polige D-Sub-Buchse mit Slotblech

### Kabelaufbau

37adrige, einfach extrudierte Flachband- leitung  
Verzinnete Kupferlitze AWG28  
Spezielle PVC-Adernisolierung  
Flammwidrigkeit nach VDE 0472 und UL  
Länge ca. 33 cm  
1:1 Durchverbindung

### Steckverbinder

1 \* 40polige Pfofenbuchse  
1 \* 37polige D-Sub-Buchse (mit Slotblech verschraubt)

### Applikation

Verlegung eines direkt auf der Platine mon- tierten 40poligen Pfofensteckers auf eine 37polige D-Sub-Buchse mit Slotblech

## BESTELLINFORMATIONEN

DB37F33

EDV-Nr. A-1976

ISA Steckerverlegungs-Set 37polig 33 cm